

お知らせ

遷喬ふぁーむでは、以下のスケジュールでドローンによる施肥を実施いたします。対象となるエリアの詳細については、添付の図面をご確認ください。

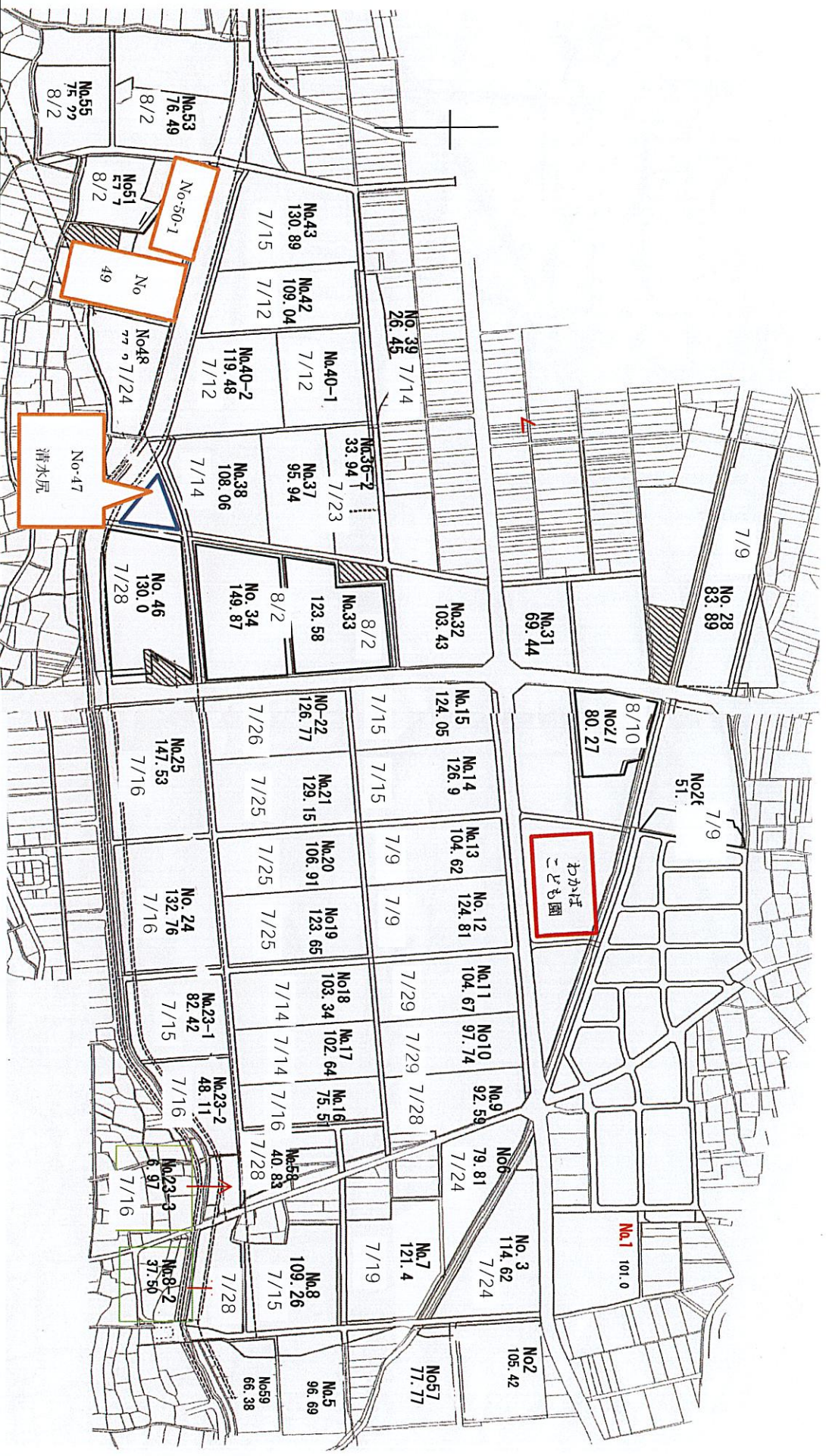
周辺の皆様の安全に十分配慮して作業を行いますので、ご理解のほどよろしくお願い申し上げます。

- ・ 日時： 2026年7月初旬～下旬
- ・ ※雨天・強風時は順延して対応
- ・ 場所： 土、戸田、石原の圃場
- ・ (詳細は以下の図面参照)
- ・ 安全についてお願い：
 - ・ 当日は、航空法に則り、安全基準を満たした操縦者が飛行を行います。
 - ・ 散布中は安全確保のため、操縦者や誘導員の指示に従い、対象エリアおよびドローンの下への立ち入りはご遠慮ください。
- ・ 三角コーンなどで区域を表示します。

農事組合法人 遷喬ふぁーむ 全圃場見取り図

★ドローン追肥予定日地図

令和7年4月10日 作成



府道 福知山 綾部線

JR 石原駅